



Bienvenue au

❖

**Flower Campings Les
Paludiers * * * ***



LIVRET D'ACCUEIL

Les Paludiers



Batz-sur-Mer - Atlantique



Sommaire

| | | |
|---|---------------------------------------|--------------|
| ✦ | Plan du Camping..... | P.3 |
| ✦ | Nos conseils pour votre séjour..... | P.4 |
| ✦ | Nos services sur place..... | P.5 à P.8 |
| ✦ | Les activités au Camping..... | P.9 |
| ✦ | Les animations de Juillet / Aout..... | P.10 |
| ✦ | Les incontournables de la région..... | P.11 et P.12 |
| ✦ | Carte de la presqu'île..... | P.13 |
| ✦ | Les marchés locaux..... | P.14 |
| ✦ | Les bonnes pratiques de la pêche..... | P.15 |
| ✦ | Devenir eco-citoyen avec Flower..... | P.16 |
| ✦ | Nos amis les animaux..... | P.17 |
| ✦ | Les numéros utiles..... | P.18 |
| ✦ | Les consignes de sécurité..... | P.19 |

CAMPING

Les Paludiers

BY flower



Entrée



- Sens de circulation
Direction of traffic flow
- Sens d'évacuation
Emergency Evacuation Guideline
- Point de rassemblement
Rallying Point
- Dégonflateur
Deflator
- Extincteur
Extinguishers
- Borne électrique
Electrical Terminal
- Borne incendie
Fire Hydrant
- Stockage bouteille de gaz
Gas cylinder storage
- Piétonnier
Pedestrian
- Accès pompier
Fireman access

- HomeFlower Premium 3 Chambres
- HomeFlower Premium 2 Chambres
- Mobil-Home Premium 2 Chambres
- SweetFlower Premium 2 Chambres
- Mobil-Home Confort 3 Chambres
- Mobil-Home Confort 2 Chambres
- Mobil-Home Confort 1 Chambre
- Cabane Lodge Standard 2 Chambres
- Mobil-Home Coworking
- Fun Flower Standard 2 Chambres
- Emplacement Premium avec Freecamp
- Emplacement Confort Nu avec Elec.
- Résident
- Privé

- Réception
Reception
- Snack
Restaurant
- Parking
- Camping-car vidange
Service Point for Camper Van
- Sanitaires
Sanitary Block
- Tri sélectif
Selective Sorting
- Animations
Entertainment
- Barbecue
- Epicerie
Grocery
- Ping-pong
Table Tennis
- Piscine
Swimming Pool
- Aire de jeux
Playground
- Pédales
Bocce
- Boulangerie
(en juillet/août)
Bakery (July/August)
- Machine à laver
Laundry
- Mini-Club
- Compost
- Terrain de Molsky
et/ou de palets
Molsky and shuffleboard area
- Zone fitness
Fitness Zone
- Location vélo
Bike Rental
- Poulailler
Poultry house



Nos conseils pour votre séjour



VOTRE ARRIVÉE



Horaires d'arrivées :

16H pour les locatifs / 14H pour les emplacements / 15h pour les FREECAMP

À votre arrivée dans la location, nous vous demandons de faire votre **état des lieux d'entrée** grâce à l'inventaire présent à l'intérieur du locatif.

Merci de nous en faire un retour à la réception le lendemain de votre arrivée au plus tard



DURANT VOTRE SÉJOUR




Pour la tranquillité de tous, les barrières sont **fermées de 23H à 7H** et nous vous prions de respecter le calme **après 23H**.

Pour la sécurité de nos vacanciers, nous vous invitons à rouler au pas dans le camping
(10km/h maximum).



VOTRE DÉPART

La prise de rendez-vous se fait à la réception au moins 2 jours avant le départ 

Horaires de départ :

10H pour les locatifs / 12H pour les emplacements / 11H pour les FREECAMP

Nous vous demandons de nettoyer votre location et de la **restituer aussi propre** que vous l'avez trouvée.

Nous vous invitons donc à prendre connaissance des conseils listés sur la fiche présente à l'intérieur du locatif avant votre rendez-vous d'état des lieux de sortie.

Nos services sur place



RÉCEPTION

L'équipe des Paludiers vous accueillent à la réception tous les jours :

BASSE SAISON

De 8H30 à 12H et de 14H à 19H

HAUTE SAISON

De 8H30 à 19H en continue



Services proposés à la réception

BILLETÉRIE



Documentations

Mise à disposition de flyers sur les activités à faire aux alentours

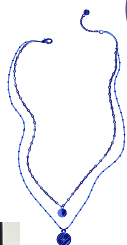
Prêt de matériel

Sèche-cheveux, bouilloire, fer à repasser, mise à disposition d'un congélateur, boule de pétanque, molkki, raquettes



SOUVENIRS

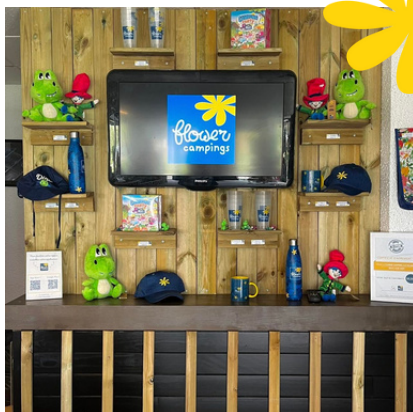
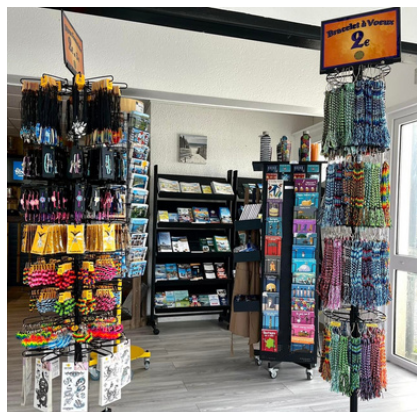
Bijoux fantaisies, cartes postales



Produits Flower Camping



Produits régionaux



Nos services sur place

SNACK / BAR / RESTAURANT



Commande sur place ou à emporter



Partagez une expérience gourmande avec vos proches, sous la terrasse boisée ou dans l'espace ouvert du restaurant.

Horaires affichés sur la porte du restaurant, à droite de la réception



BOULANGERIE



BASSE SAISON

Dépôt de pain et viennoiserie à partir de 8H30 à l'épicerie,

Uniquement sur commande la veille pour le lendemain

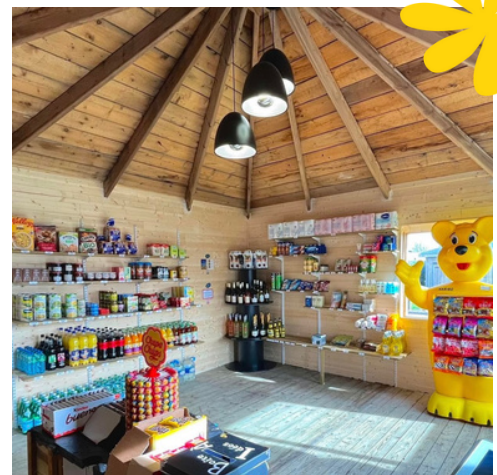
HAUTE SAISON

En vente directe à la boulangerie de 7H à 13H15



EPICERIE

En journée, on y vient et revient pour se ravitailler en produits frais, conserves, boissons, produits d'hygiène, bonbons...



Nos services sur place



PARC AQUATIQUE



Une piscine chauffée à **28 degrés** et couverte composée de son grand bassin familial de 200 m² et sa pataugeoire de 100 m².

Ouverte durant toute la saison de **10H à 19H** (hors saison)
Juillet / Aout 10h à 20h



Une piscine extérieure ouverte en été pour vous relaxer sur l'un de nos nombreux transats et dansez au rythme de la musique estivale

Juillet / Aout 10h à 20h



Nos services sur place

LAVERIE

Disponible à côté du restaurant :

-6€ pour la machine à laver

-4€ pour le sèche-linge

Dose de lessive à 1€ à la réception

Prêt de table et fer à repasser à la réception



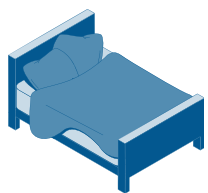
PETIT-DEJEUNER

Livraison sur l'emplacement à 9€50 / jour / pers



BARBECUE

6€ / journée
25€ / semaine



PACK TRAVEL

20€ (1 pers)
35€ (2pers)
75€ (4 pers)

SANITAIRES

3 blocs sanitaires avec espace bébé et adaptés aux personnes à mobilité réduite sont mis à disposition des vacanciers sur le camping

BARBECUES

Des barbecues fixes sont à votre disposition à chaque sanitaire.

Nous vous prêterons une grille à la réception



POUR PLUS DE CONFORT



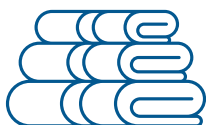
FORFAIT MENAGE

De 40€ à 80€ par locatif



MALLE DU CAMPEUR

(Vaisselle + couverts + ustensiles)
15€ / séjour



KIT BAIN

12€ (1 pers)
16€ (2pers)



VELOS

A partir de 8€ la demi-journée



REFRIGERATEUR

6€ / journée
25€ / semaine



KIT DU CAMPEUR

(Réfrigérateur + salon de jardin + transats)
18€ / nuit
99€ / semaine



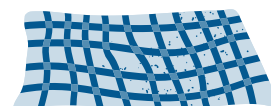
VEHICULE SUPP

4€ par nuit



COFFRE-FORT

1€ / journée
5€ / semaine



KIT DRAP

12€ (1 pers)
16€ (2 pers)



KIT BEBE

10€ / nuit

Les activités au Camping



AIRES DE JEUX

Tout autour de la terrasse du restaurant, vous retrouverez :
notre grand château gonflable, le bateau pirate avec son parcours de toboggans et ses balançoires pour plus petits.

Sous l'entière responsabilité et surveillance des parents

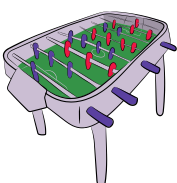


EQUIPEMENTS SPORTIFS

Challengez-vous, explosez votre record d'échanges au **ping-pong**, renversez vos quilles au **molkky** ou entraînez-vous à faire des carreaux sur le terrain de **pétanque**. Et pour les amateurs d'endorphine, rendez-vous sur les appareils de notre **zone fitness**.



JEUX



Dans le restaurant, vous retrouverez différents jeux pour les petits et grands avec babyfoot, fléchettes et air hockey.



Les animations de Juillet / Août



SOIRÉES ANIMÉES

Nous vous convions **chaque soir de la semaine en juillet / août** à nos soirées animées.

Au programme :

Loto
Quizz
Soirée dansante
Concours des campeurs
Concerts



et d'autres surprises encore...

POT D'ACCUEIL

Organisé tous **les dimanches à 18H00** sur la terrasse du bar, le pot d'accueil sera l'occasion de vous présenter le camping et la région autour d'un rafraichissement



MISTER FLOWER CLUB



Inscrivez* vos enfants de **4 à 12 ans** au club enfant pendant l'été ! L'occasion rêvée pour eux de faire de nouvelles rencontres et de s'amuser entre amis. Le programme d'animations spécialement conçu pour vos enfants propose des activités **5 jours par semaine**, le matin de **10H à 12H** et l'après-midi de **14H30 à 16H30**.

*Les inscriptions se font auprès des animateurs du camping

Les incontournables de la région

BATZ SUR MER, VOTRE MAISON MÈRE !

- Profitez d'une après-midi ensoleillée au bord de la **Plage Valentin** et du **port Saint-Michel**
- Montez-en haut de **la tour Saint Guénolé** : le plus haut point de vue de toute la Presqu'île
- Découvrez le **moulin de la Falaise**
- Visitez le **Musée des Marais Salants** et le **Musée du Grand Blockhaus**
- Amusez-vous en faisant du surf ou de la planche à voile grâce à l'**école de surf** située à deux pas du camping



GUÉRANDE, J'EN REDEMANDE

- Visiter les **remparts** de cette magnifique cité médiévale
- Admirez le savoir-faire des paludiers en profitant d'une visite guidée des marais salants grâce à **Terre de Sel**. (avec des tarifs préférentiels à la réception)
- Prenez vos appareils photos à bord du petit train touristique qui vous fera passer par les marais salants de la Presqu'île

LE CROISIC, C'EST FANTASTIQUE

- Galopez à cheval entre mer et campagne ? C'est possible en vous rendant au **centre équestre de Pelamer**.
- Visiter l'**Océarium** du Croisic et ses 2000 spécimens marins avec des tarifs préférentiels à la réception
- Visez juste au golf **Bluegreen** avec ses 9 trous !
- Péchez vos crustacés dans le **Traict** du Croisic



LA TURBALE, ÇA NOUS RÉGALE



- Nagez avec les poissons bretons grâce au **Cercle Nautique** qui vous proposera de la **plongée sous-marine** et des **sports subaquatiques**
- Appréciez la **balade de Pen Bron**, entre forêt et dunes

Les incontournables de la région

ÇA CLAQUE À LA BAULE ESCOUBLAC !

Choisissez entre du tennis, du golf, des sports nautiques... Tout est possible à la Baule.

Altantic Jet Evasion, Tennis Club **le Sporting**, **Casino Barrière** et **Golf miniature** vous attendent avec impatience !

FIÈRE D'ÊTRE EN BRIÈRE !

- En **barque** ou en **calèche**, vous réaliserez un voyage hors du temps en découvrant le **parc de la Brière**, une nature préservée et protégée
- Visitez le village traditionnel de **Kerhinet** à travers un sentier d'interprétation

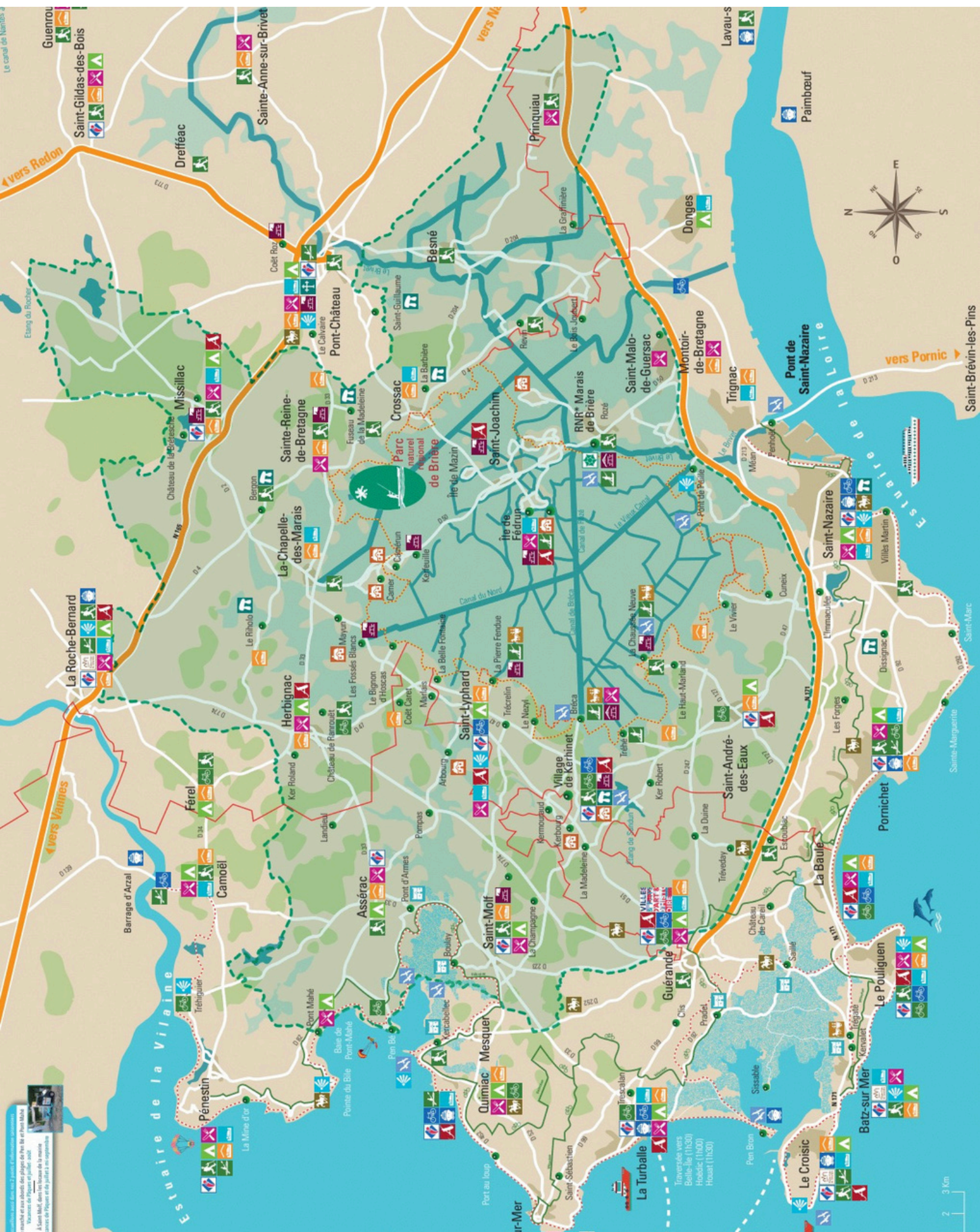


RÉVEILLEZ VOS PAPILLES !



- Rendez-vous chez **SEB et Valérie** à Batz-sur-Mer pour ramener le fameux sel récolté par nos paludiers
- Une bonne bière de Batz pour se rafraichir ? Foncez à la **brasserie artisanale BACA**
- Faîtes un tour à la **Biscuiterie Saint-Guéno** dans le bourg de Batz-sur-Mer
- Envie d'une bonne crêpe ? Faites-vous plaisir à la **crêperie Fleur de Sel** dans le charmant village de **Kervalet**
- L'Office de Tourisme de Batz-sur-Mer vous propose de ramener un peu de farine de blé ou de sarrasin tout droit sortie du **Moulin de la Falaise**, face au camping !

Carte de la presqu'île



Marchés locaux

| | <i>Lundi</i> | <i>Mardi</i> | <i>Mercredi</i> | <i>Jeudi</i> | <i>Vendredi</i> | <i>Samedi</i> | <i>Dimanche</i> |
|---|--------------|--------------|-----------------|--------------|-----------------|---------------|-----------------|
| Marché de Batz-sur-Mer Place des Mûriers | | | | | | | |
| Marché du Croisic Halles - Rue de Cordiers Juillet et Août : les mardis et jeudis en plein air (Place Dinan) et samedi matin (Rue des Cordiers) Marché aux poissons tous les matins sauf le jeudi | | | | | | | |
| Marché du Pouliguen Place des Halles Rues autour du marché le mardi, vendredi et dimanche | | | | | | | |
| Marché du Guérande Place Saint-Aubin En plein air sur la place de la Collégiale. Mercredi et Samedi | | | | | | | |
| Marché de La Baule Place du Marché | | | | | | | |
| Marché du Guézy 126, avenue Saint-Georges, Le Guézy à la Baule | | | | | | | |
| Marché de La Baule les Pins Avenue Lajarrige - La Baule | | | | | | | |
| Les Halles de Pornichet Place du Maréchal Joffre | | | | | | | |
| Marché de Ste Marguerite Avenue des Pins à Pornichet | | | | | | | |
| Marché de la Turballe Place du Marché | | | | | | | |
| Marché de Piriac-sur-Mer Marché saisonnier plein air du 15 Juin au 14 Septembre | | | | | | | |

 Toute l'année / All year

 Marchés supplémentaires en Juillet et Août
Additional markets on July and August

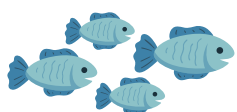
 Marchés nocturnes en Juillet & Août
Night markets on July and August

Les bonnes pratiques en pêche

Lors de vos séances de pêche, nous vous proposons quelques conseils afin que votre activité soit agréable. En respectant les bonnes pratiques, nous préservons les ressources naturelles et le milieu marin qui font le charme de notre région.



QUE PÊCHE T'ON



Dans le sable



- Palourdes (3.5cm)
- Coques (2.7cm)
- Couteaux (10cm)
- Huîtres plates (6cm)
- Huitres creuses (5cm)

Dans les rochers

- Berniques (4 cm)
- Bigorneaux (3.5cm)
- Moules (40mm)
- Etrilles (6.5cm)



Dans les mares

- Crevettes roses (5cm)
- Crevettes grises (3cm)

POUR QUE LA PÊCHE RESTE UN PLAISIR

• Pensez à consulter les horaires des marées (disponible à la réception)

• Renseignez-vous sur la réglementation applicable au site sur lequel vous pêchez:
Tailles (mailles), quantités, outils et périodes de pêche autorisées...

• Prenez connaissance de la météo et adaptez votre équipement en conséquence



• Prélevez uniquement ce que vous êtes sûr de consommer, les coquillages ne se conservent pas.

Pour rappel, seuls les professionnels ont le droit de vendre leur pêche !



Les gestes éco-citoyens



J'ÉCONOMISE L'EAU

- Fermez les robinets, ne laissez pas couler l'eau inutilement
- Lorsque vous faites la vaisselle à la main : allez du moins sale vers le plus sale
- Merci de nous signaler toute fuite éventuelle
- Ne laissez pas couler l'eau durant le brossage des dents ou durant le savonnage à la douche



JE RESPECTE LA NATURE

Les animaux recherchent la tranquillité pour leurs activités vitales. Les observer est une activité passionnante et sans conséquence pour peu que l'on soit discret. Il est important de suivre la réglementation en suivant les chemins balisés et en ne marchant pas sur les dunes



JE NE JETTE RIEN DANS WC

Tampons hygiéniques, couches, médicaments, piles, détergents... : la cuvette des WC n'est pas une poubelle ! Tous ces éléments altèrent le bon fonctionnement des stations d'épuration.



J'OPTIMISE LA CUISSON

Les plaques de cuisson électriques continuent de chauffer durant 15 minutes après extinction : cette chaleur mérite d'être utilisée lors d'une cuisson longue. Maintenir 1,5 litres d'eau en ébullition dans une casserole demande 4 fois moins d'énergie avec un couvercle.



JE TRIE MES DÉCHETS

A l'intérieur du camping, nous préservons l'environnement en mettant à votre disposition :



- Une zone de tri des déchets avec différents containers
- Des boîtes pour piles et ampoules usagées à la réception
- Des composteurs pour les déchets organiques



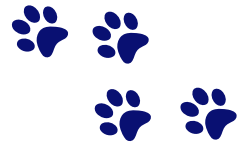
J'ÉCONOMISE DE L'ÉNERGIE

Ne laissez pas la lumière allumée lorsque vous quittez une pièce
Coupez le chauffage lorsque les fenêtres ou les portes sont ouvertes
Mettez le réfrigérateur sur « 1 » et éteignez les radiateurs quand vous quittez votre location
Débranchez vos ordinateurs et chargeurs quand ils ne sont pas utilisés

Nos amis les animaux



SÉCURITÉ



Les catégories **1 & 2 des chiens sont interdites** sur le camping. Tous les animaux doivent être déclarés à la réception afin d'y présenter le **carnet de vaccination**. Les **vaccins antirabiques doivent être obligatoirement à jour**. Nos amis les chats sont également concernés.

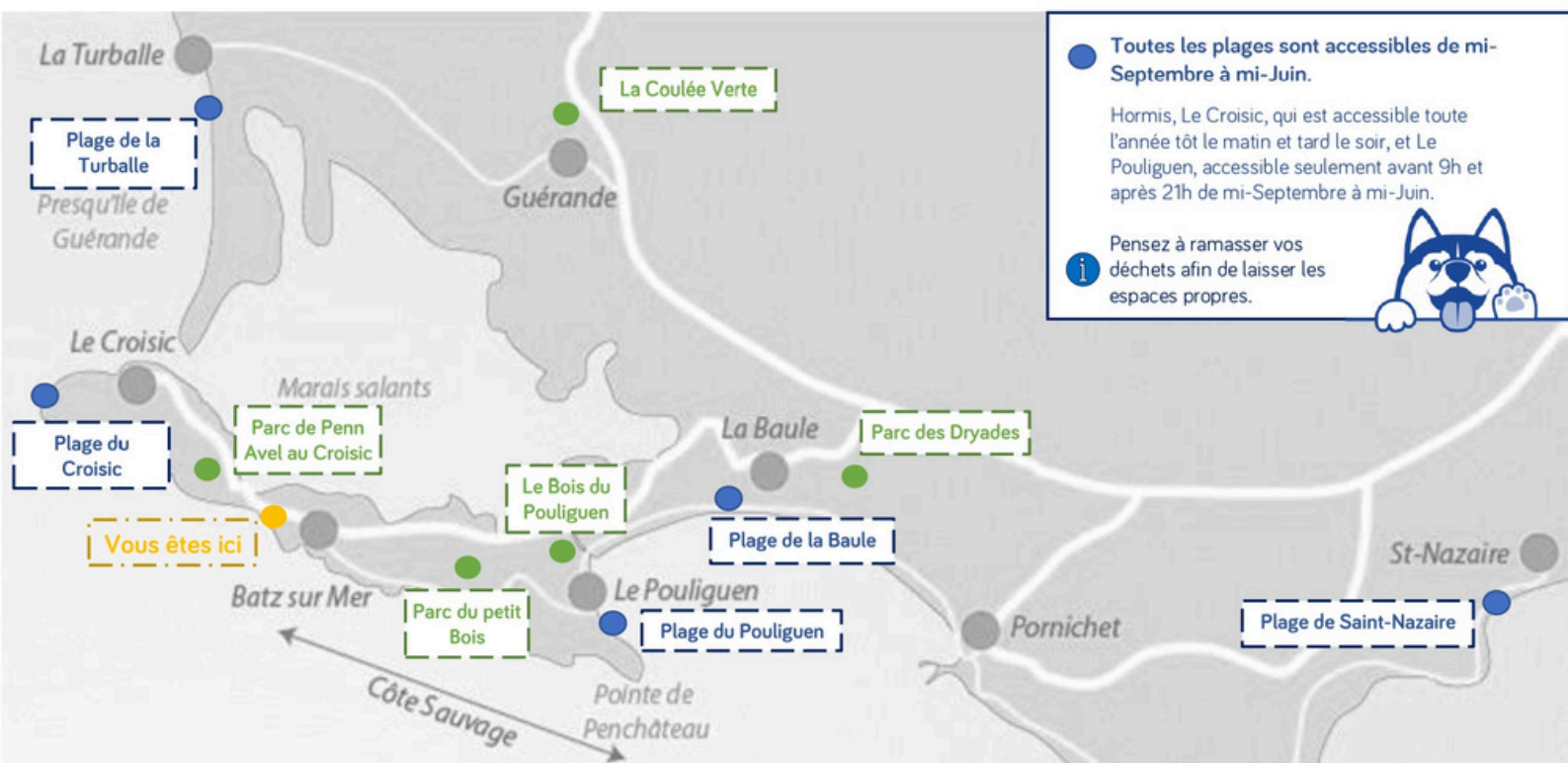
Pour les promenades à l'intérieur du camping, la **tenue en laisse est obligatoire**. Il est interdit de laisser seul votre animal dans l'hébergement ou sur votre emplacement en votre absence.



BIEN VIVRE



Nous vous rappelons que le camping n'est pas un espace libre pour les besoins des animaux, ainsi nous vous remercions donc d'utiliser les **sacs à crottes** au sein et à l'extérieur du camping.



Numéros utiles

CENTRE HOSPITALIER

• **CAPS du Pays Blanc** (Maison médicale de garde) Avenue P. de la Bouéxière à Guérande

02.40.15.11.15



• **Hôpital de Saint-Nazaire**

11 Boulevard Georges Charpak à Saint-Nazaire

02.72.27.80.00

• **Polyclinique de Saint-Nazaire**

33 Boulevard de l'Université à Saint-Nazaire

02.51.16.16.16



MEDECIN

• **Dr. Estelle DUHEM**

22 Av. Henri Becquerel 44490 LE CROISIC

06 95 82 15 94

• **Centre Municipal de Santé de Batz-sur-Mer**

1 Place de la Gare

02.40.23.77.12

NUMÉRO D'URGENCE

| | | | |
|--|---|-----------------------------------|---|
| 119 ALLO ENFANCE MALTRAITÉE | 17 POLICE SECOURS | 15 SAMU | 08 00 59 59 59 CENTRE ANTI- POISONS |
| 3919 VIOLENCES FEMMES INFO | 114 SMS NUMÉRO D'URGENCE POUR LES PERSONNES SOURDES OU MALENTENDANTES | 18 SAPEURS- POMPIERS | 112 NUMÉRO D'URGENCE D'APPEL EUROPÉEN |

CABINET INFIRMIER

• **Cabinet Infirmier de Batz-sur-Mer**

5 Rue Jean de Laisné à Batz-sur-Mer

02.40.23.85.00

• **Cabinet Infirmier du Croisic**

15 Place Donatien Lepre

02.40.62.91.76

VÉTÉRINAIRE

• **Clinique Vétérinaire des Salorges**

57 Avenue Henri Becquerel au Croisic

02.40.60.99.71

• **Clinique Vétérinaire Baltzer**

15 Avenue du Lliantwit Major au Pouliguen

02.40.62.25.26

PHARMACIE

• **Pharmacie Saint-Guénolé**

2 Place du Garnal à Batz-sur-Mer

02.40.23.85.10

• **Pharmacie du Port**

2 Place de l'Aiguillon au Croisic

02.40.23.06.67



URGENCE CAMPING

En cas d'incident, d'accident ou d'incendie, prévenez immédiatement la réception au **02.40.60.17.28** En dehors des horaires d'ouverture de la réception, prévenez le **06.66.50.93.97**

Consignes de sécurité

Ces consignes sont affichées à la vue du public. La commune de Batz-sur-Mer et le gérant du camping « Flower Camping Les Paludiers » se sont attachés à rendre votre séjour agréable et ont pris les mesures utiles pour assurer votre sécurité. Nous vous demandons donc de bien respecter les règles ci-après.



RISQUE D'INCENDIE



- Dès votre arrivée, **repérer les moyens d'extinctions** les plus proches de votre emplacement indiqué sur le plan du camping (point d'eau ou extincteur)
- L'usage des **barbecues individuels est autorisé (sauf électrique)** sous réserve des précautions suivantes : **installation à distance de toute formation végétale inflammable**, disposition d'une réserve d'eau ou d'autre moyen d'extinction et une surveillance permanente.

En cas d'incendie, même de peu d'importance, **prévenez le responsable du camping** au plus vite, **suivez les instructions** données par celui-ci et si l'ordre d'évacuation est donné, agissez de manière disciplinée



VENTS FORTS



Si votre emplacement se trouve à proximité de grands arbres, il est préférable d'orienter vos équipements (auvent, tente...) en direction du bourg de Batz-sur-Mer et non en direction de la plage.

→ En cas d'incident, d'accident ou d'incendie, prévenez immédiatement la réception au **02.40.60.17.28**

→ En dehors des horaires d'ouverture de la réception, prévenez le **06.66.50.93.97**



“Toute l’équipe du
Flower Camping Les
Paludiers vous
souhaite un agréable
séjour parmi nous !”



Flower Camping Les Paludiers****
Rue Appert
44740 - Batz-sur-mer
02.40.60.17.28



Accès & horaires / Access & times / Toegang en openingstijden
GPS : 47.278907 longitude -2.4898

L'accès : Suivre la N171 jusqu'à
Guérande, puis la D774 jusqu'à
Batz-sur-Mer.

Le camping se trouve à la sortie
du village, direction Le Croisic,
face au moulin à vent



VOTRE FIDÉLITÉ *récompensée!*

Cumulez des points et bénéficiez de réductions sur votre
prochain séjour grâce à votre carte de fidélité.

1 € dépensé = 1 point cumulé !

Sur demande à la réception du camping ou via le site internet